

## IRIS

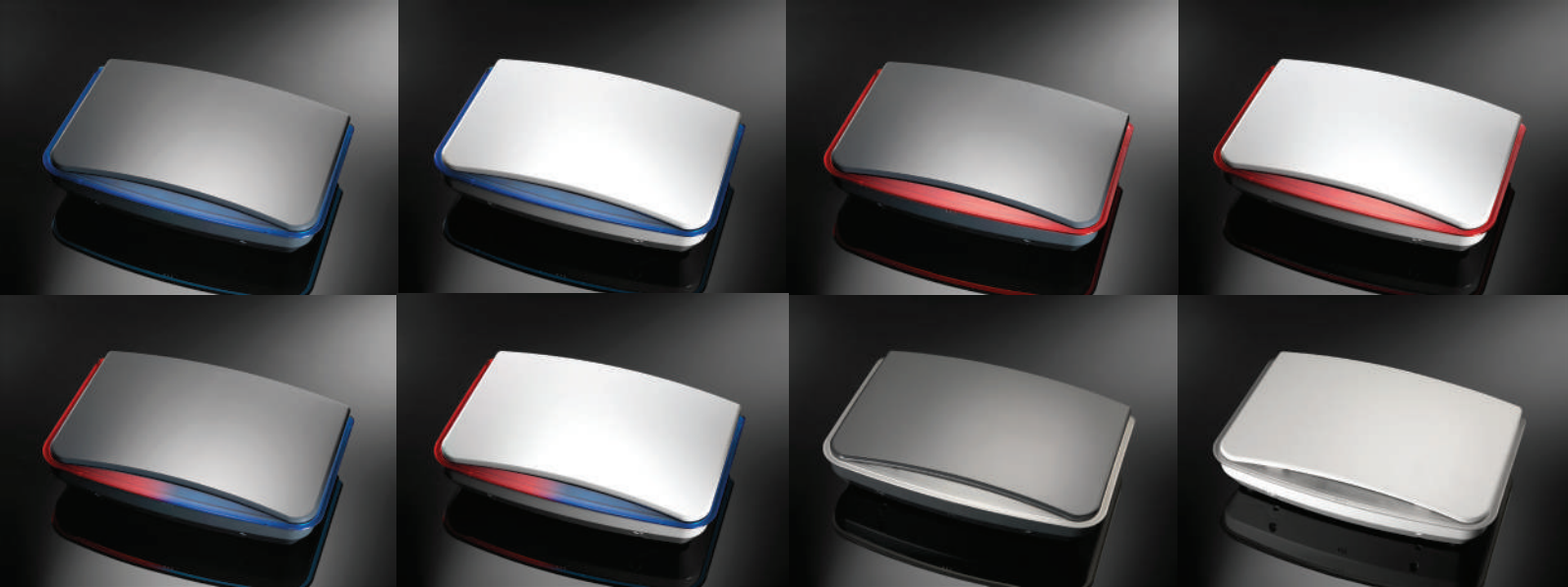
### Ασφάλεια και αισθητική σε ένα μοναδικό συνδυασμό.

Η σειρά **IRIS** συνδυάζει άψογα τον καλαίσθητο σχεδιασμό με τις υψηλότερες προδιαγραφές ασφαλείας. Κατασκευάζεται σύμφωνα με τα αυστηρότερα πρότυπα και αποτελεί την πρώτη σειρά παγκοσμίως που προγραμματίζεται εύκολα με τη χρήση δύο πλήκτρων.

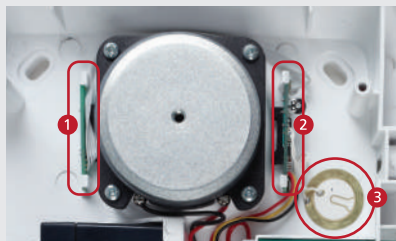
Με πιστοποίηση **Grade 3** και **Grade 4**, η **IRIS** προσφέρει κορυφαία προστασία, εγγυώμενη τη μέγιστη δυνατή ασφάλεια για τον χρήστη. Αποτελεί ένα καινοτόμο προϊόν της **Sigma Security**, σχεδιασμένο από Έλληνες μηχανικούς και κατασκευασμένο εξ ολοκλήρου στην Ελλάδα.

Όπως όλα τα προϊόντα της **Sigma Security**, καλύπτεται από **δετή εγγύηση** καλής λειτουργίας.

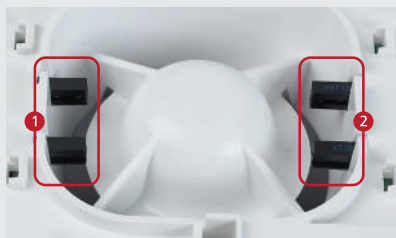




1. Εξωτερικό καπάκι
2. Εσωτερικό μεταλλικό καπάκι προστασίας
3. Βάση σειρήνας
4. Μεγάφωνο ενσωματωμένο στη βάση της σειρήνας
5. Πλαστικοποιημένα ηλεκτρονικά κυκλώματα για προστασία από την υγρασία



- 1, 2. Κύκλωμα ανιχνευτή αφρού
3. Ανιχνευτής κραδασμών



- 1, 2. Υπέρθυροι αισθητήρες ανίχνευσης αφρού

Τεχνικά χαρακτηριστικά	IRIS PLUS	IRIS PLUS FSD
Τάση τροφοδοσίας	13.2-14.5 V DC	
Τάση λειτουργίας	13.8 V DC	
Κατανάλωση σε ηρεμία	8 mA (όταν τροφοδοτείται για πρώτη φορά μόνο από τη μπαταρία και δεν τροφοδοτείται από τον πίνακα)	
	13.0 mA όταν τα LEDs ανάβουν στο standby	
	9.5 mA όταν τα LEDs δεν ανάβουν στο standby	
Κατανάλωση στον συναγερμό	1.2 A max μόνο ήχος, 1.35 A max μαζί με το FLASH	
Κατανάλωση LED FLASH	150 mA max	
Έξοδος χαμηλής τάσης μπαταρίας	Όταν η τάση της μπαταρίας είναι μικρότερη από 11.5 V DC	
Ενεργοποίηση από Trigger + IN	Ισορροπεί με μόνιμα +12V DC στην είσοδο. Δίνει συναγερμό με την διακοπή της τάσης (ή όταν η τάση στην είσοδο είναι <5.8 V DC)	
Ενεργοποίηση από Trigger - IN	Ισορροπεί με κλειστή την είσοδο με το - της τροφοδοσίας. Δίνει συναγερμό με το άνοιγμα της εισόδου (διακοπή του - της τροφοδοσίας ή όταν η τάση στην είσοδο είναι >1.5 V DC)	
Συχνότητα λειτουργίας	900-2700 Hz	
Ακουστική ισχύς	122 dB στο 1 μέτρο	
Μέγιστη διάρκεια συναγερμού	15 λεπτά	
Προστασία από μετακίνηση (3-axis accelerometer) Σε κάθε αλλαγή της θέσης της σειρήνας κατά 45°	OXI	NAI
Προστασία anti-foam & anti-shock	OXI	NAI
Διακόπτης προστασίας (TAMPER)	1280 gr	
Επαφή διακόπτη TAMPER (NC-NO)	190 x 290 x 65 mm (W x H x D)	
Διάρκεια συναγερμού από:	90 δευτερόλεπτα	
<ul style="list-style-type: none"> <li>• TAMPER</li> <li>• 3-axis accelerometer</li> <li>• Ανιχνευτή Αφρού</li> </ul>		
Επίπεδο προστασίας	IP 44	
Μπαταρία (Pb)	12 V /1.3 ή 2.3 Ah	
Υλικό κουτιού σειρήνας και Flash	Polycarbonate	
Βάρος (χωρίς μπαταρία)	1.650 γραμμάρια	
Διαστάσεις	348 x 246 x 69 (ΠxΥxB)	